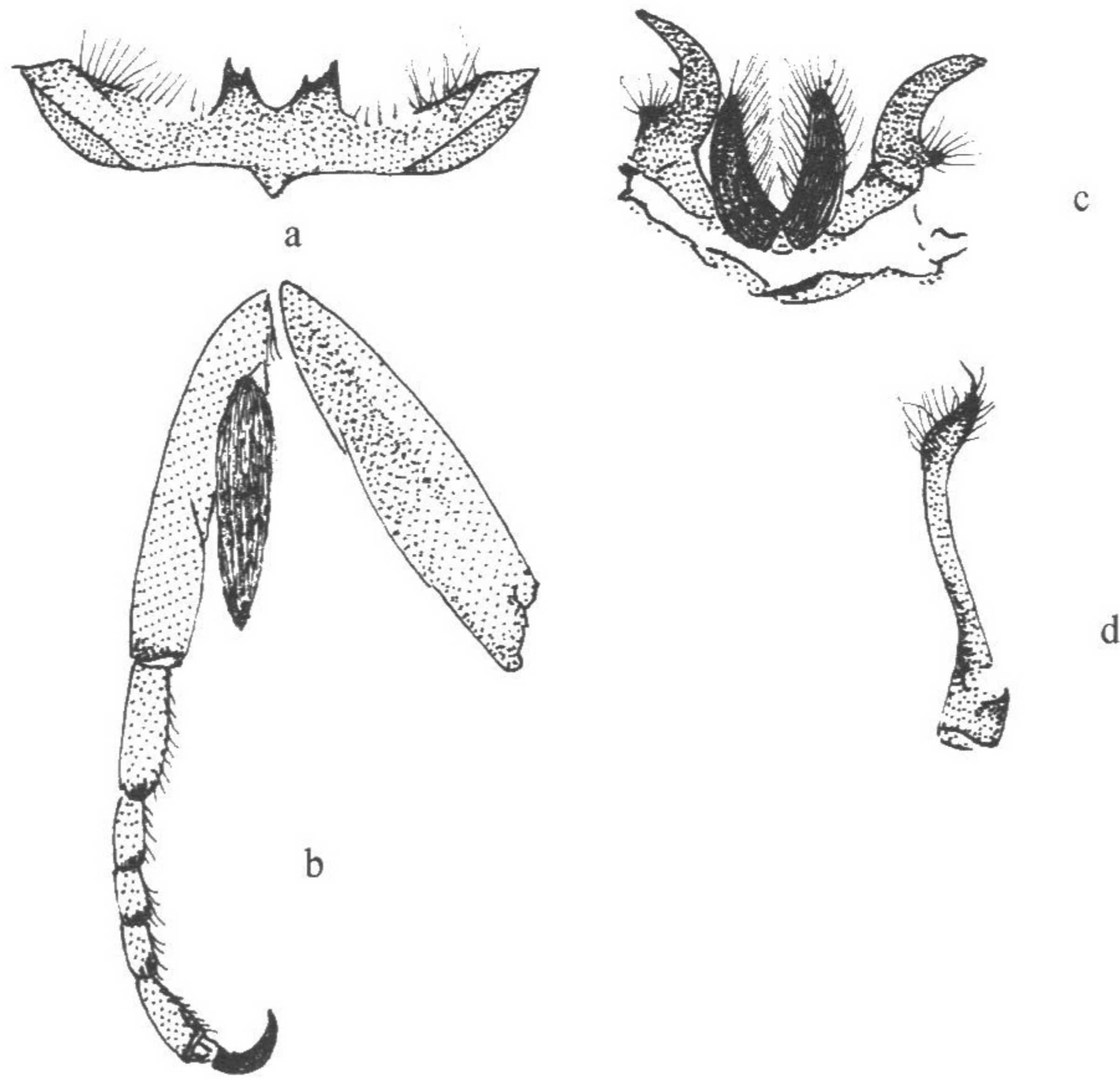


(218) 褐黄枯叶蛾 *Trabala vitellina* (Oberthür, 1911) (图 246)*Lasiocampa vitellina* Oberthür, 1911, *Etud. Lepid. Comp.* 5: 337.*Trabala vitellina* (Oberthür): Zolotuhin et Witt, 2004, *Tinea*, 18 (1): 42.图 246 褐黄枯叶蛾 *Trabala vitellina* (Oberthür) (仿 Zolotuhin et Witt, 2004)

a. 第 8 腹板; b. 前胫距; c. 雄性外生殖器; d. 阳茎

雄蛾翅展 37mm。头部、胸部和腹部被有黄绿色的毛。前胫节具有大的椭圆形前胫突。触角双栉齿状，羽枝长。前翅黄绿色，外半部暗绿褐色；后翅颜色式样与前翅相同。

雄性外生殖器 背兜窄，背兜中部的 1 对突起较长而呈齿状；背兜侧突小而不明显；抱器瓣的背突细长而弯曲，末端尖；抱器瓣的腹叶长舌状，端半部密生刺毛；阳茎基部粗，端部 2/3 细长，末端 1/3 密生细刺。

观察标本 本种的模式标本采自四川 Tchang-Kou，可能已经丢失。Zolotuhin (2004) 报道了 1 ♂，1999 年 7 月采自四川丹巴市（采集人 Li & Wang），保存于慕尼黑动物标本馆。我们没有标本。

分布 四川。

39. 温枯叶蛾属 *Baodera* Zolotuhin, 1992*Baodera* Zolotuhin, 1992. *Atalanta* 23(3/4): 491.